

Der Weg in die Berufsbildung

BDK

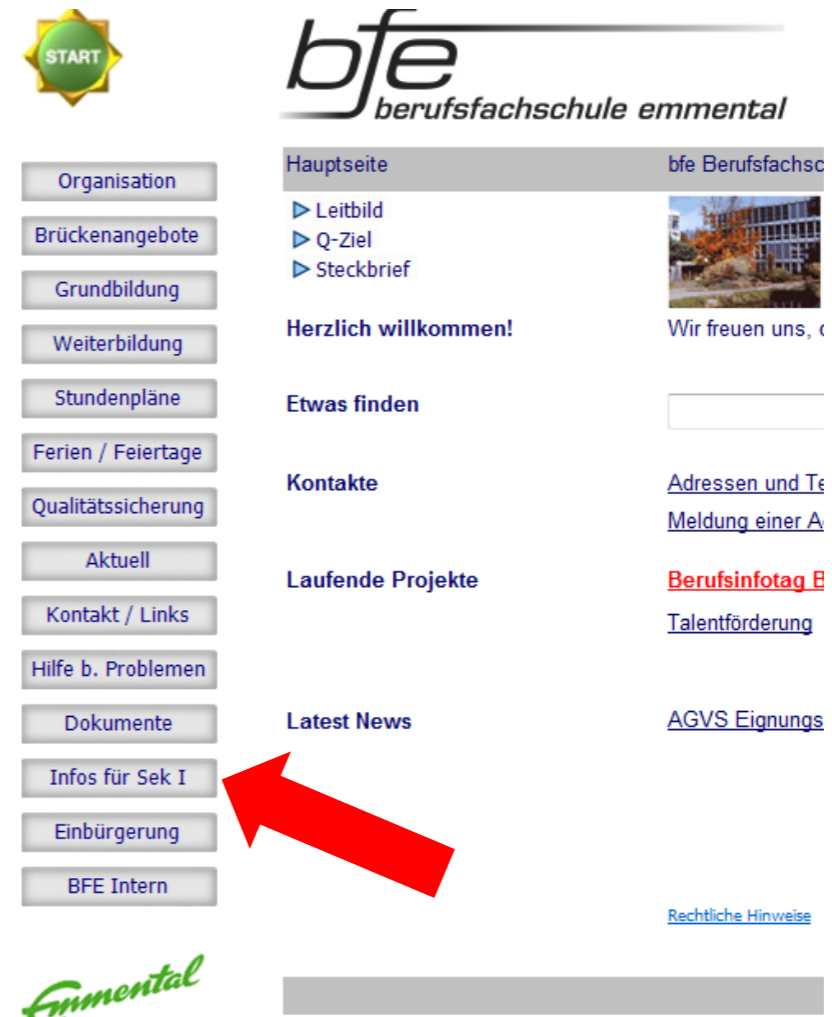
- Bernische Direktorenkonferenz
- gewerblich-industrieller Berufsfachschulen

Programm

1. Die Berufsfachschule Emmental
2. Berufsbildungsangebote, Berufswahl
3. Zusammenarbeit Sek. Stufe I mit Sek. Stufe II
4. Berufsfachschulen im Kanton Bern
5. Wünsche und Facts

1. Die Berufsfachschule Emmental

www.bfemmental.ch



The screenshot shows the website interface for Berufsfachschule Emmental. On the left is a vertical navigation menu with a 'START' button at the top. The menu items are: Organisation, Brückenangebote, Grundbildung, Weiterbildung, Stundenpläne, Ferien / Feiertage, Qualitätssicherung, Aktuell, Kontakt / Links, Hilfe b. Problemen, Dokumente, Infos für Sek I (highlighted with a red arrow), Einbürgerung, and BFE Intern. The main content area on the right features the 'bfe' logo and a navigation bar with 'Hauptseite' and 'bfe Berufsfachsc'. Below this are sections for 'Leitbild', 'Q-Ziel', and 'Steckbrief', a 'Herzlich willkommen!' message, a search box under 'Etwas finden', 'Kontakte' with links to 'Adressen und Te' and 'Meldung einer A', 'Laufende Projekte' with links to 'Berufsinfotag E' and 'Talentförderung', 'Latest News' with a link to 'AGVS Eignungs', and 'Rechtliche Hinweise' at the bottom. A green 'Emmental' logo is visible at the bottom left of the page.

Bildungsangebote der BFE

Abteilung Grundbildung Burgdorf

Beruf/Angebot	Dauer	Klassen	Lernende
Automobil-Assistent/in EBA	2 J	2	21
Automobil-Fachmann/-Fachfrau EFZ	3 J	4	79
Automobil-Mechatroniker/in EFZ	4 J	4	72
Baupraktiker/in EBA	2 J	1	6
Coiffeur/Coiffeuse EFZ	3 J	4	53
Elektroinstallateur/in EFZ	4 J	8	158
Gärtner/in	3 J	7	152
Gärtnereiarbeiter/in (Anlehre)	2 J	2	18
Holzbearbeiter/in EBA	2 J	2	17
Hufschmied/in EFZ	4 J	3	30
Koch/Köchin EFZ	3 J	10	193
Küchenangestellte/r EBA	2 J	2	19
Maurer/in	3 J	6	102
Restaurationsfachmann/-frau EFZ	3 J	3	61
Zeichner/in EFZ (Architektur)	4 J	3	59
Zimmermann/Zimmerin	3 J	6	121
Total		67	1161

Abteilung Grundbildung Langnau

Beruf/Angebot	Dauer	Klassen	Lernende
Milchpraktiker/in EBA	2 J	2	15
Milchtechnologe/-technologin	3 J	5	78
Schreiner/in	4 J	8	147
Schreinerpraktiker/in EBA	2 J	2	21
Zimmermann/Zimmerin	3 J	6	121
Total		23	382

Abteilung Brückenangebote

Beruf/Angebot	Dauer	Klassen	Schüler/innen
BVS (BSA)	1 J	10	208
BVS (BSI)	1 J	2	29
BVS (BSP)	1 J	6	79
Vorlehre	1 J	4	51
Total		22	367

Bildungsangebote der BFE

Abteilung Höhere Berufsbildung / Weiterbildung

Informatik

SIZ 1 & SIZ 2

Fremdsprachen

Französisch (DELF)

Italienisch (DILI)

Freifachkurse

Algebra

Englisch

Französisch

Keine Angst vor Prüfungsangst

Erstellen & Layouten einer Facharbeit

Vorkurs für die BM 2

Management

Führungsausbildung

Branchenkurse

Automobiltechnik: Elektronik/Elektrotechnik

CAD (ZIM)

CAD Pointline 2D (SCHR)

Konstruktionsdetails skizzieren (HBZ)

SPS-Kurs (ELI)

Workshop LOGOeasy (ELI)

Holzbau

SEMA-Kurse

CADwork (Grundkurs & Fortsetzungskurs)

Rechnerischer Abbund

Treppenbaukurs (Blockkurs)

Ausbildungslehrgang zum Holzbau Vorarbeiter

Ausbildungslehrgang zum Holzbau Polier mit eidg. Fachausweis

Abteilung Grundbildung

Stützkurse

div. Stützkurse Berufskunde

Lerntechnik (Grundlagen Mathematik & Sprache)

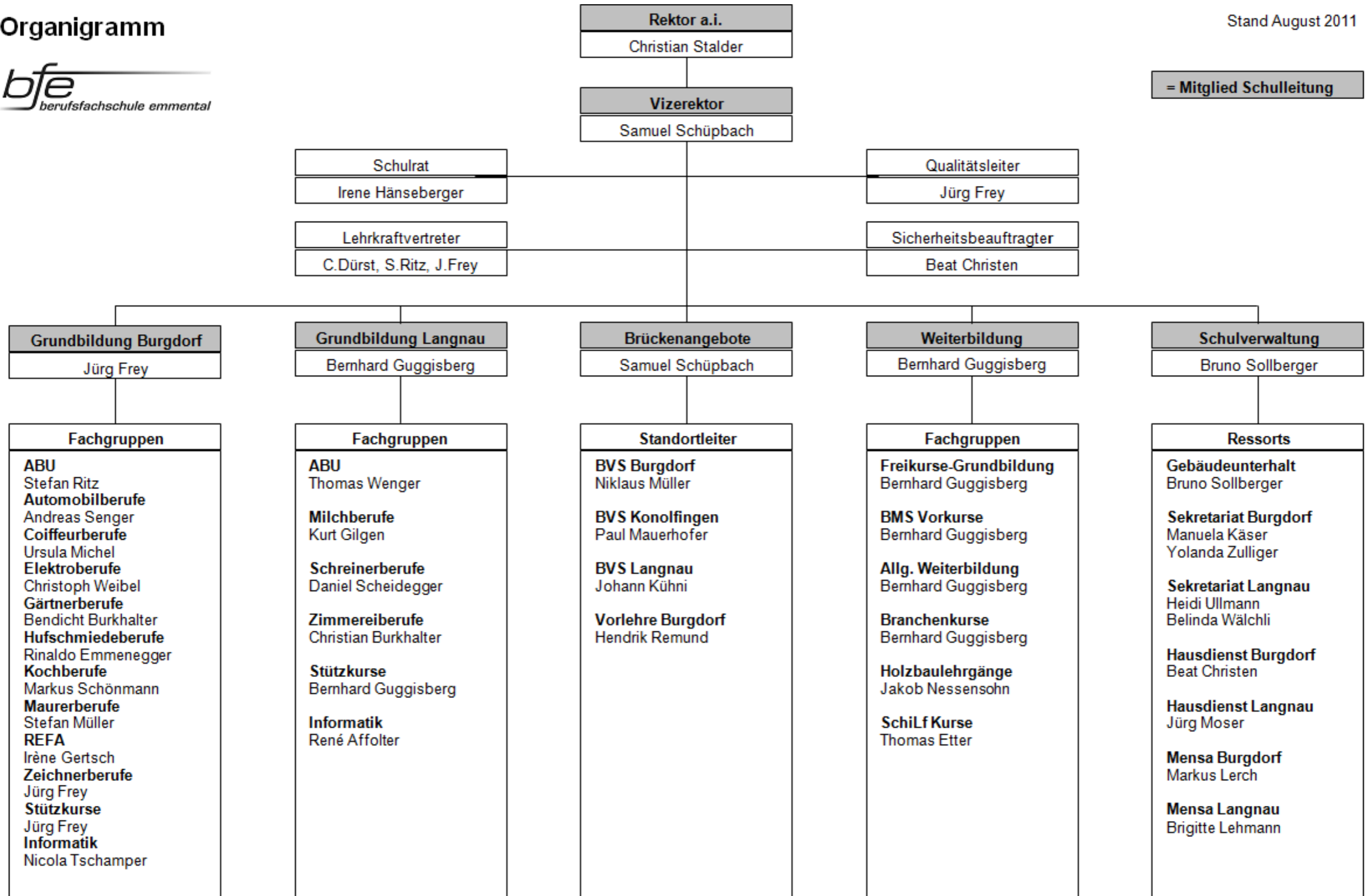
Deutsch Förderung & Aufgabenhilfe

Organigramm



Stand August 2011

= Mitglied Schulleitung



Standorte der BFE



Adressen

BFE / Rektorat & Grundbildung Burgdorf

Zähringerstrasse 13, 3400 Burgdorf
Telefon 034 427 22 22 / Fax 034 427 22 90
info.burgdorf@bfemmental.ch / www.bfemmental.ch

BFE / Grundbildung Langnau & BVS Langnau

Bleicheweg 11, 3550 Langnau i. E.
Telefon 034 409 14 10 / Fax 034 409 14 20
info.langnau@bfemmental.ch / www.bfemmental.ch

BFE / BVS Burgdorf

Kirchbühl 11, 3400 Burgdorf
Telefon 034 426 22 21 / Fax 034 426 22 20
bvs.burgdorf@bfemmental.ch / www.bfemmental.ch

BFE / Vorlehre

Rütschelengasse 12, 3400 Burgdorf
Telefon 034 423 69 30 / Fax 034 423 69 32
vorlehre@bfemmental.ch / www.bfemmental.ch

BFE / BVS Konolfingen

Ursellen 50, 3510 Konolfingen
Telefon 031 792 05 60 / Fax 031 792 05 61
bvs.konolfingen@bfemmental.ch / www.bfemmental.ch


Ab 1.8.2014 gemeinsames Bildungszentrum Emmental mit KBS Emmental



- Organisation
- Brückenangebote
- Grundbildung
- Weiterbildung
- Stundenpläne
- Ferien / Feiertage
- Qualitätssicherung
- Aktuell
- Kontakt / Links
- Hilfe b. Problemen
- Dokumente
- Infos für Sek I
- Einbürgerung
- BFE Intern

Hauptseite **bfe Berufsfachschule Emmental**

[▶ Leitbild](#)
[▶ Q-Ziel](#)
[▶ Steckbrief](#)



Herzlich willkommen! Wir freuen uns, dass Sie sich für unsere Bildungsangebote interessieren.

Etwas finden

Kontakte
[Adressen und Telefonnummern](#)
[Meldung einer Adressänderung](#)

Laufende Projekte
[Berufsinfotag Bildungsraum Emme](#)
[Talentförderung](#)

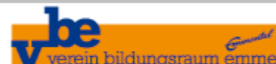
Latest News
[AGVS Eignungstest](#)

[Rechtliche Hinweise](#)

Inhalte [Hauptseite](#) / [Organisation](#) / [Brückenangebote](#) / [Grundbildung](#) / [Weiterbildung](#) / [Qualitätssicherung](#) / [Aktuell](#) / [Kontakt](#)

Impressum BFE Berufsfachschule Emmental, Zähringerstrasse 13, CH-3400 Burgdorf

Die BFE ist Mitglied




KBS Emmental
 Sekretariat
 Zähringerstr. 15
 3400 Burgdorf
 034 422 45 69

- HOME
- ÜBER UNS
- TERMINE, FERIE- UND STUNDENPLÄNE
- KAUFLERLEUTE PROFIL E
- DETAILHANDELSFACHMANN/-FACHFRAU
- DETAILHANDELSASSISTENT/-ASSISTENTIN
- FÖRDERKURSE
- FREIFACHKURSE
- ERFA-GRUPPEN NKG
- ERFA-GRUPPE DETAILHANDEL
- JAHRESBERICHTE
- WEITERBILDUNG
- AKTUELL
- BERATUNGSSTELLE
- DOWNLOADS / LINKS
- KONTAKT
- SUCHE IN KBSE.CH

KBS Emmental

Willkommen auf der Homepage der KBS Emmental



Zwei Schulhäuser, ein einheitliches Konzept

Burgdorf



Langnau



[Unsere Arbeitsplattform](#)

[Wir sind Mitglied von](#)



Design & Programmierung - ZIC Internet & communication AG

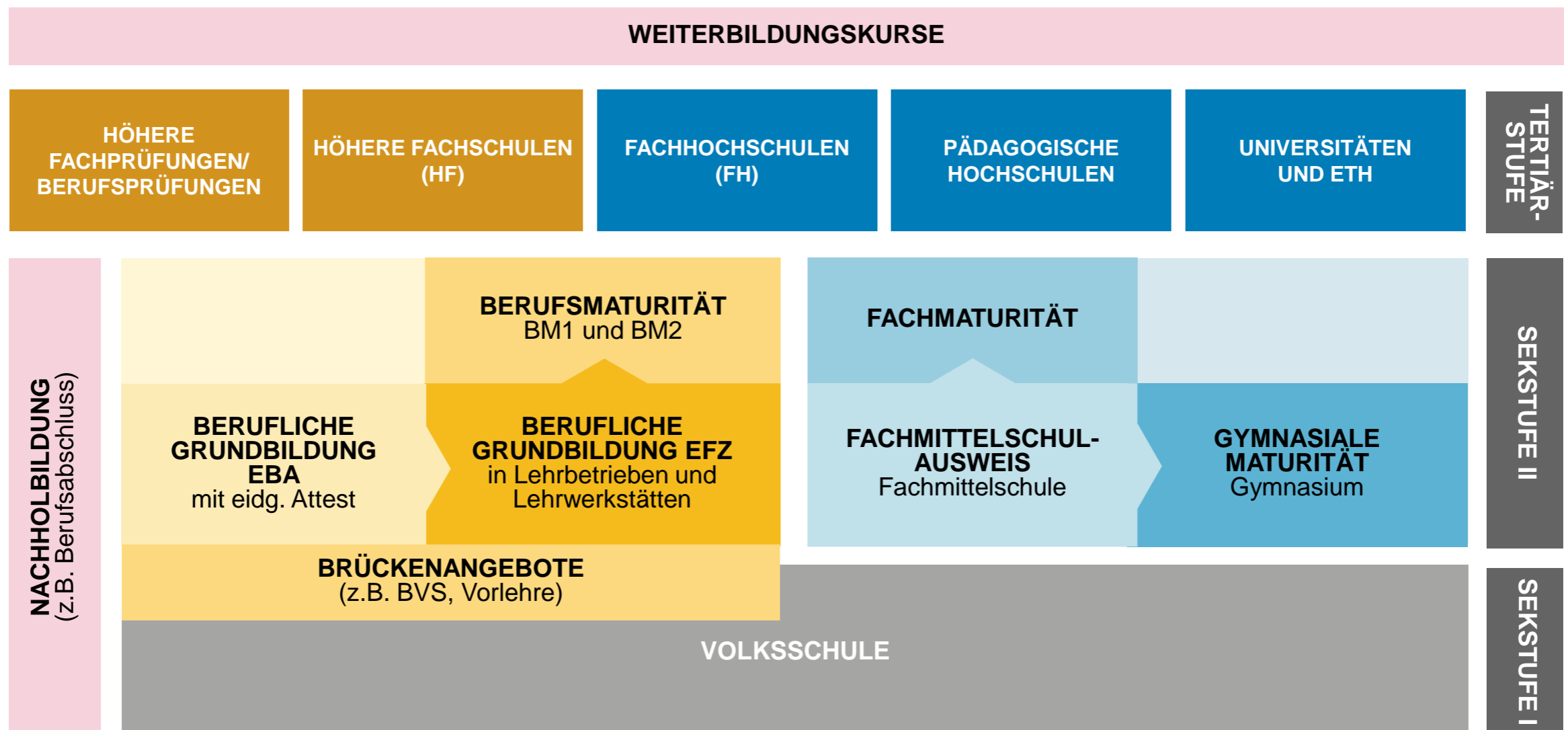


2. Berufsbildungsangebote, Berufswahl

BDK

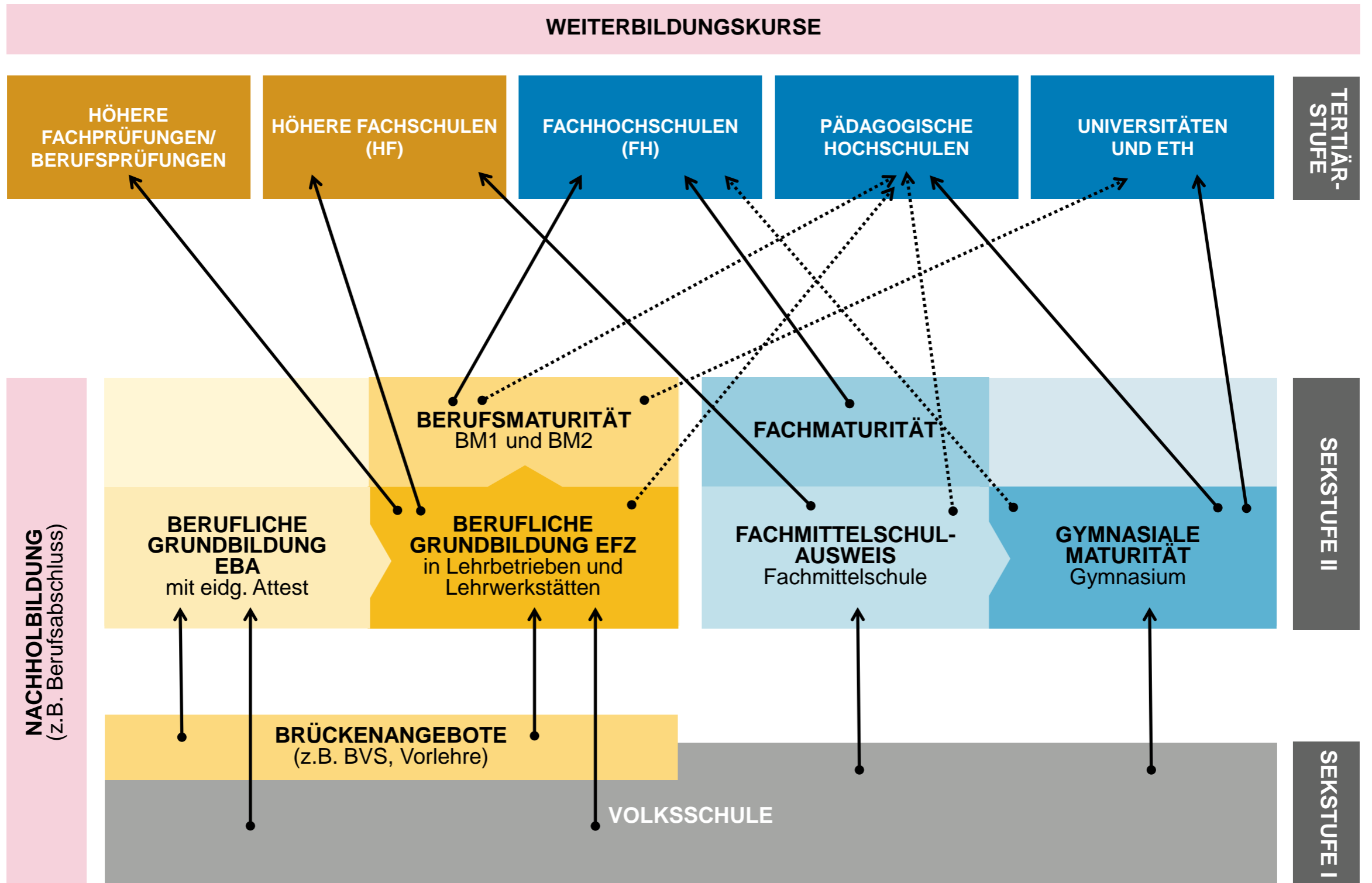
- Bernische Direktorenkonferenz
- gewerblich-industrieller Berufsfachschulen

Bildungssystematik

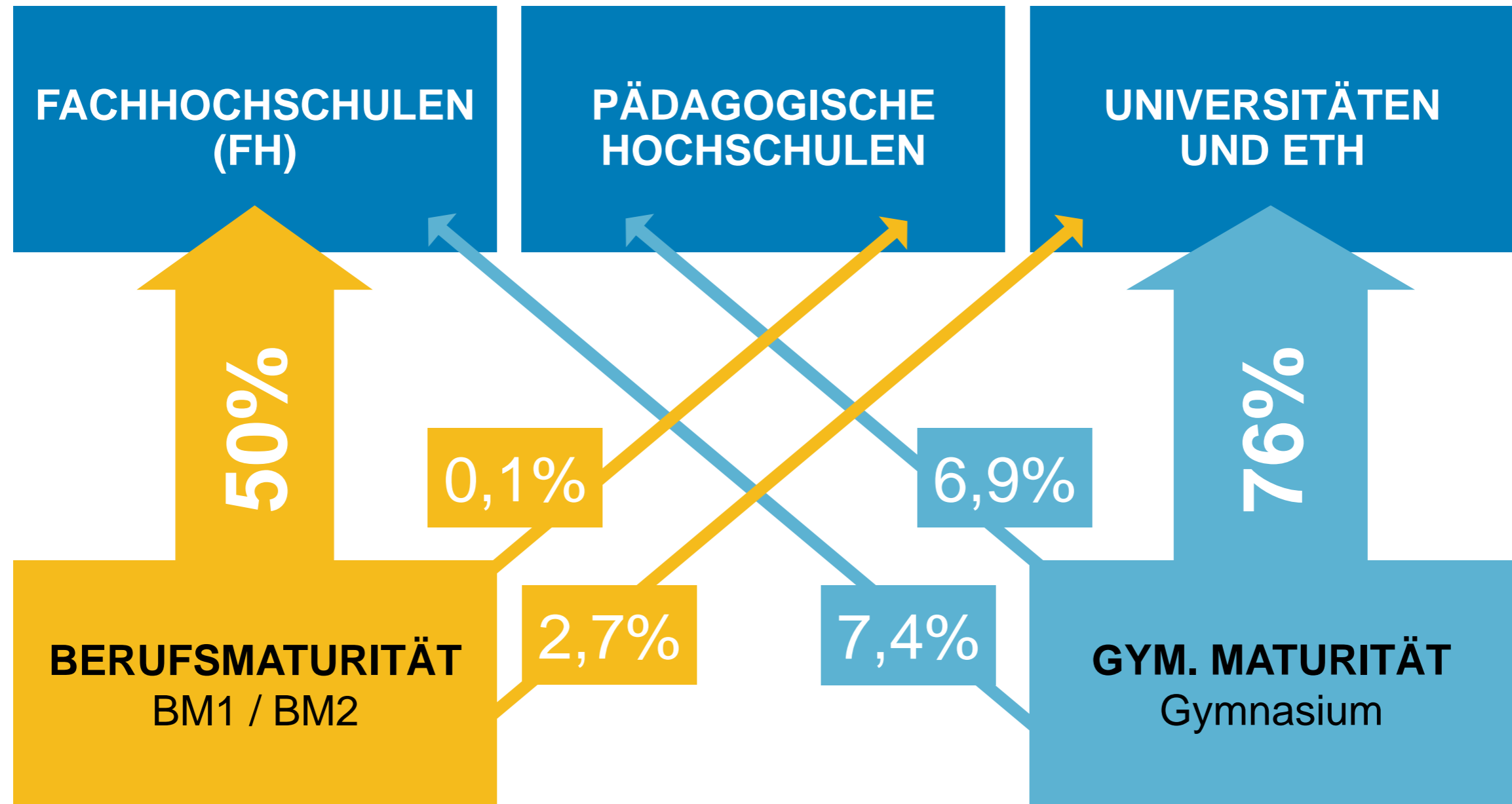


●—————> Direkter Zugang

●········> Bildungswege mit Zusatzqualifikation



Anschlüsse nach der Maturität



Quelle: Bildungsbericht 2010 (Kohorte 2004, BFS)

Berufslehre mit und ohne BM

Berufskunde

Allgemeinbildung (BM: erweitert)

Berufliche Praxis



Abweichungen bei KV und
Handelsmittelschule



Berufswahl

7. KLASSE

8. KLASSE

9. KLASSE

Berufswahlvorbereitung in der Sek I

Information, Standortbestimmungen, Berufsinfotage, Schnupperlehren

Unterstützung durch die Berufsberatung

Information, Kurzgespräche vor Ort, Beratungsgespräche, Tests, Dokumentationen

Case Management (CM)

Unterstützung von Jugendlichen mit mehrfachen Problemen; Koordination

Begleitmassnahmen zum CM

Coaching, spezielle Brückenangebote

Brückenangebote

Berufsvorbereitendes Schuljahr BVS

- ▶ Schwerpunkt Allgemeinbildung (BSA)
- ▶ Schwerpunkt praktische Ausbildung (BSP)
- ▶ Schwerpunkt Integration (BSI)

Vorlehre

- ▶ Vorlehrvertrag; 3 Tage Betrieb, 2 Tage Berufsfachschule

Aufstarten (BFF)

- ▶ Spezielles Brückenangebot zur Integration von jungen Menschen in eine Berufslehre oder weiterführende Schule

4 Wege zum EFZ/EBA

**REGULÄRE
GRUNDBILDUNG
EFZ/EBA**

- ▶ Mit Lehrvertrag
- ▶ i. d. R. vollzeitlich
- ▶ 2 bis 4 Jahre

**VERKÜRZTE
GRUNDBILDUNG
EFZ**

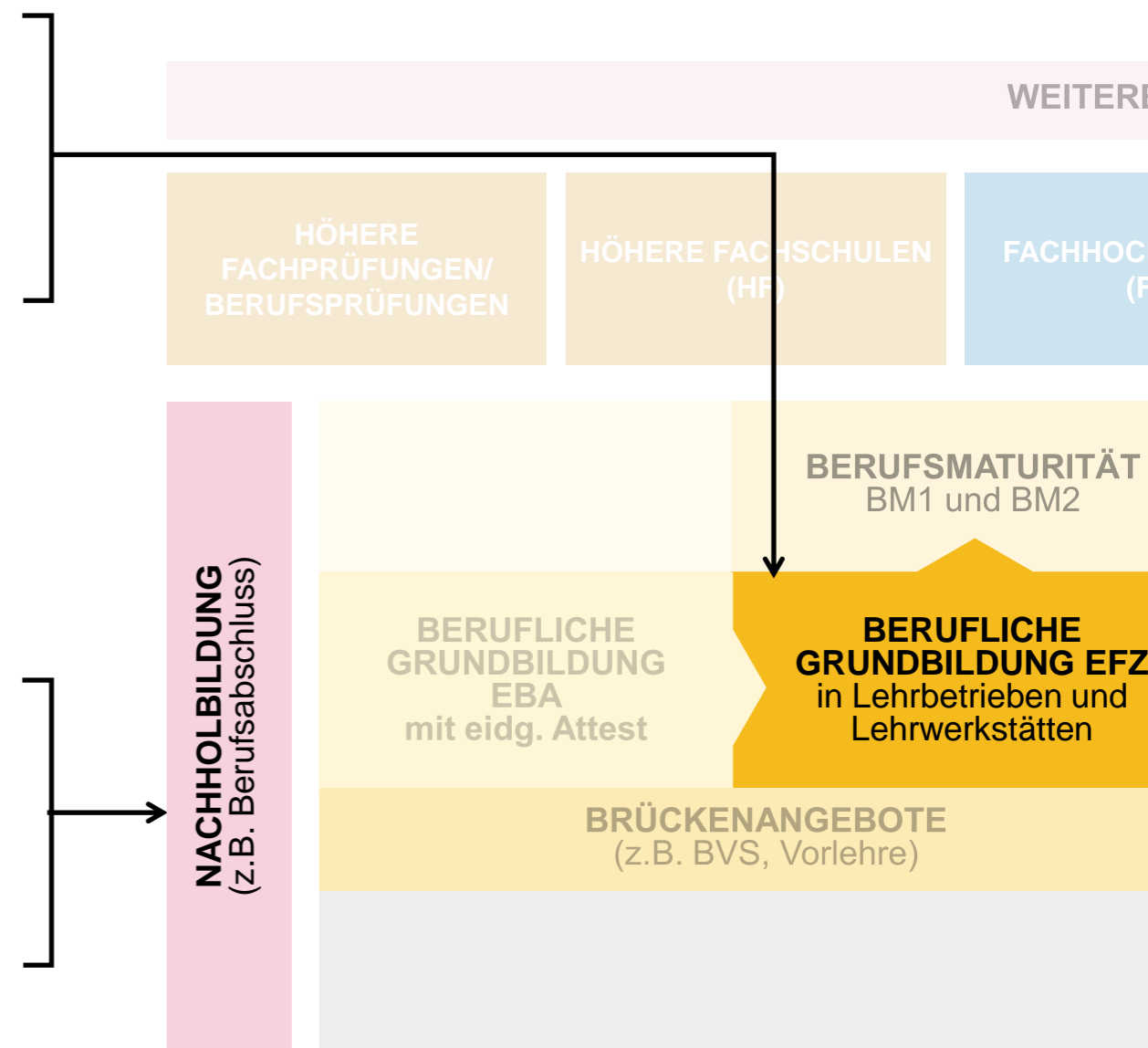
- ▶ Zweitausbildung
- ▶ Mit Lehrvertrag
- ▶ i. d. R. vollzeitlich

**LEHRABSCHLUSS
FÜR ERWACHSENE**

- ▶ Ohne Lehrvertrag
- ▶ 5 J. Berufserfahrung
- ▶ Berufsbegleitend

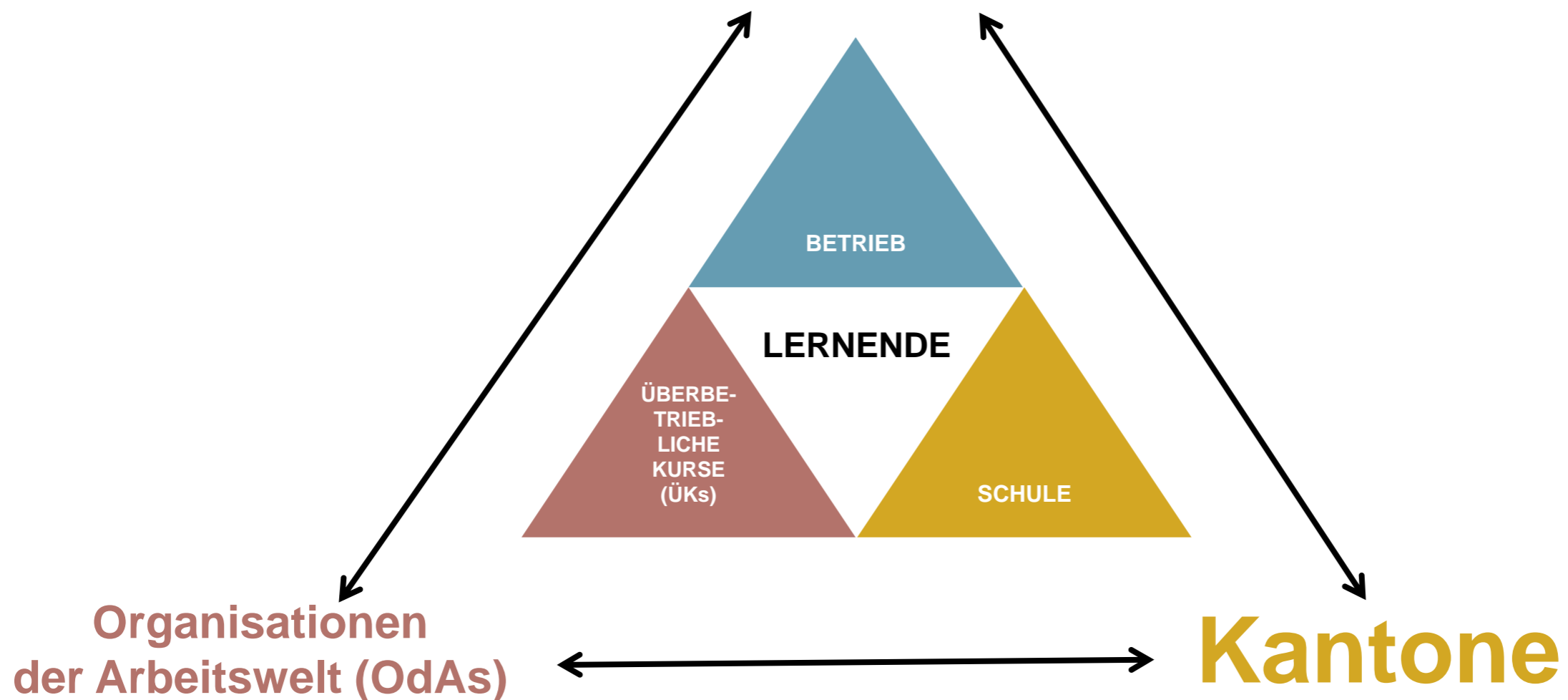
**VALIDIERUNG
VON BILDUNGS-
LEISTUNGEN**

- ▶ Ohne Lehrvertrag
- ▶ 5 J. Berufserfahrung
- ▶ Berufsbegleitend



Berufsbildung erfolgt im Verbund

Bund / BBT



Ziel: Berufs- und Arbeitsmarktfähigkeit

Steuerung der Berufe durch BiVos...

Verordnung über die berufliche Grundbildung

Elektroinstallateurin/Elektroinstallateur mit eidgenössischem Fähigkeitszeugnis (EFZ)

vom 20. Dezember 2006


47413	Elektroinstallateurin EFZ/Elektroinstallateur EFZ Installatrice-électricienne CFC/Installateur-électricien CFC Installatrice elettricista AFC/Installatore elettricista AFC
--------------	--

Das Bundesamt für Berufsbildung und Technologie (BBT), im Einvernehmen mit dem Staatssekretariat für Wirtschaft (SECO),

gestützt auf Artikel 19 des Berufsbildungsgesetzes vom 13. Dezember 2002¹ (BBG), auf Artikel 12 der Berufsbildungsverordnung vom 19. November 2003² (BBV) und auf Artikel 50 der Verordnung 1 vom 10. Mai 2000³ zum Arbeitsgesetz (ArGV1),

verordnet:

... und Bildungspläne

Grundbildung Elektroinstallateurin / Elektroinstallateur		Bildungsplan	Ausgabe 2006 / VSEI
 Ideen verbinden Idées branchées Idee in rete		<p>Der Verband für Stark- und Schwachstrominstallationen, Telekommunikation, IT- und Sicherheitsinstallationen, Anlagenbau, Gebäudetechnik L'union pour les installations à courant fort et courant faible, la télécommunication, les installations de sécurité et IT, les installations industrielles, la technique du bâtiment L'unione per impianti a corrente forte e corrente debole, telecomunicazioni, impianti di sicurezza e IT, installazioni degli impianti, tecnica dell'edilizia</p> <p>Limmatstrasse 63 · 8005 Zürich / Postfach 2328 · 8031 Zürich · Tel 044 444 17 17 · Fax 044 444 17 18 · info@vsei.ch · www.vsei.ch</p>	
Bildungsplan Elektroinstallateurin EFZ / Elektroinstallateur EFZ			Genehmigt: 20. Dez. 2006
Inhaltsverzeichnis:	Teil A	Beschreibung der Handlungskompetenzen	Seite 2
		Fachkompetenzen	Seite 2
		Betriebliche Aufgaben und Funktionen	Seite 4
		Bearbeitungstechnik	Seite 7
		Technologische Grundlagen	Seite 13
		Technische Dokumentation	Seite 19
		Elektrische Systemtechnik	Seite 23
		Kommunikationstechnik	Seite 31
		Übergreifende Bildungsthemen	Seite 34
		Methodenkompetenzen	Seite 36
	Sozial- und Selbstkompetenzen	Seite 37	
	Teil B	Gliederung des Unterrichts an der Berufsfachschule	Seite 38
	Teil C	Organisation, Aufteilung und Dauer der überbetrieblichen Kurse	Seite 39
Teil D	Qualifikationsverfahren	Seite 45	
Anhang	Verzeichnis der Unterlagen zur Umsetzung der beruflichen Grundbildung	Seite 48	

www.bbt.admin.ch

3. Zusammenarbeit Sek. Stufe I mit Sek. Stufe II

BDK

- Bernische Direktorenkonferenz
- gewerblich-industrieller Berufsfachschulen

Was dient einem guten Übertritt in die Sekundarstufe II?

Schülerinnen und Schülern:

- ▶ Dem Beruf entsprechende fachliche Kompetenzen in Mathematik / Sprache / evtl. Physik
- ▶ Die Fähigkeit, selbst zu lernen
- ▶ Gute Kommunikationsfähigkeit
- ▶ Soziale Kompetenz
- ▶ Kreativität
- ▶ Kritikfähigkeit
- ▶ Teamfähigkeit
- ▶ Pünktlichkeit

Was dient einem guten Übertritt in die Sekundarstufe II?

Lehrpersonen:

- ▶ Schülerinnen/schülerbezogener Berufswahlunterricht
- ▶ Bereitschaft mit der Sekundarstufe II (BFS) zusammenzuarbeiten
- ▶ Hilfsangebote der BFS kennen und nutzen
- ▶ Schülerinnen/Schüler über entsprechend zu holende Angebote orientieren (Tandem / Rent a stift)
- ▶ Bei abgeschlossener Berufswahlfindung Schülerinnen/Schüler gezielt auf entsprechende Berufe vorbereiten
- ▶ Websites der Schulen beachten > Anforderungen pro Beruf in Mathematik, Sprache evtl. als Wahlpflichtfach anbieten
> 9. Schuljahr nutzen

Was bieten wir der Sekundarstufe I

Für Schülerinnen und Schüler:

- ▶ Berufsinfortag Emmental DIN Woche 45 (**7.11.2012**)
- ▶ Informationsanlässe Brückenangebot in der Region
- ▶ BAM (Berner Ausbildungsmesse)
- ▶ Rent a stift

Für Lehrpersonen:

- ▶ Kurse / Orientierungsveranstaltungen für LP
- ▶ Kompetenzraster Mathematik / Sprache pro Beruf
- ▶ ERZ: Fit für die Lehre
- ▶ Projekt “Anforderungsprofile” (EDK und SGV) im Aufbau
- ▶ Zugang über Homepage BFE -> Infos für Sek I

Was bieten wir auf der Sekundarstufe II?

Für Schülerinnen und Schüler:

- ▶ Kurse für Deutsch als Zweitsprache
- ▶ Kurse Nachholbildung Mathematik
- ▶ Stützkurse nach Bedarf
- ▶ Durchlässigkeit im Berufsfeld EBA – EFZ

Für Lehrpersonen:

- ▶ Hol-Kurse gemäss Wünschen der Sekundarstufe I

4. Berufsfachschulen im Kanton Bern

BDK

- Bernische Direktorenkonferenz
- gewerblich-industrieller Berufsfachschulen

Websites der Berufsfachschulen

Gewerblich-industrielle Berufsfachschulen

- ▶ **be-med** Berufsfachschulen für med. Assistenzberufe AG www.be-med.ch
- ▶ **Berner Bildungszentrum Pflege** www.bz-pflege.ch
- ▶ **Berufsbildungszentrum BBZ Biel-Bienne** www.bbz-biel.ch / www.cfp-bienne.ch
- ▶ **Berufsfachschule Emmental** www.bfemmental.ch
- ▶ **Berufsfachschule Langenthal** www.bfsl.ch
- ▶ **Berufs- und Weiterbildungszentrum BWZ Lyss** www.bwzlyss.ch
- ▶ **BFF Bern** www.bffbern.ch
- ▶ **Bildungszentrum Interlaken bzi** www.bzi-interlaken.ch
- ▶ **Gartenbauschule Hünibach** www.gsh-huenibach.ch
- ▶ **GIBB Bern** www.gibb.ch
- ▶ **GIB Thun** www.gibthun.ch
- ▶ **hotelleriesuisse** www.hotelleriesuisse.ch
- ▶ **INFORAMA Zollikofen** www.inforama.ch
- ▶ **Kantonale Gartenbauschule Oeschberg** www.oeschberg.ch
- ▶ **Lehrwerkstätten Bern** www.lwb.ch
- ▶ **Schlossbergschule Spiez** www.schlossbergschule.ch
- ▶ **Schule für Gestaltung Bern und Biel** www.sfgb-b.ch
- ▶ **Schule für Holzbildhauerei Brienz** www.holzbildhauerei.ch

Websites der Berufsfachschulen

Kaufmännische Berufsfachschulen

- ▶ **Wirtschaftsschule Thun**
- ▶ **BWD Bern**
- ▶ **BWZ Lyss**
- ▶ **KBS Emmental**
- ▶ **BZI Interlaken**
- ▶ **bsd Bern**
- ▶ **BFB Biel-Bienne**
- ▶ **WKS Bern**
- ▶ **KBS Langenthal**

www.wst.ch

www.bwdbern.ch

www.bwzlyss.ch

www.kbse.ch

www.bzi-interlaken.ch

www.bsd-bern.ch

www.bfb-bielbienne.ch

www.wksbern.ch

www.kbslangenthal.ch

Lehrwerkstätten

Lehrwerkstätten bieten die praktische und die theoretische Ausbildung und führen zu eidgenössisch anerkannten Abschlüssen mit oder ohne Berufsmaturität.

Lehrwerkstätten

- ▶ **BBZ Biel:** z. T. französischsprachig; Berufe Maschinenbau und Uhrenindustrie
- ▶ **BFF Bern:** Bekleidungsgestalterinnen und Bekleidungsgestalter
- ▶ **CEFF St. Imier:** französischsprachig; Berufe Maschinenbau und Informatik
- ▶ **Gartenbauschule Hünibach:** Gartenbauberufe
- ▶ **Gartenbauschule Oeschberg:** Gartenbauberufe, Floristinnen und Floristen
- ▶ **Lehrwerkstätten Bern:** Technische Berufe mit BMS als Fachhochschulzubringer (u. a. Elektronikerinnen und Elektroniker, Polymechanikerinnen und Polymechaniker), Gewerbliche Berufe, 2-jährige Grundbildungen, Berufslehren für Spitzensportlerinnen und Spitzensportler
- ▶ **Schlossbergschule Spiez:** Bekleidungsgestalterinnen und Bekleidungsgestalter
- ▶ **Schule für Gestaltung Bern und Biel:** Grafikerinnen und Grafiker, Keramikerinnen und Keramiker
- ▶ **Schule für Holzbildhauerei Brienz:** Holzbildhauerinnen und Holzbildhauer

5. Wünsche und Facts

BDK

- Bernische Direktorenkonferenz
- gewerblich-industrieller Berufsfachschulen

Wunsch 1

- **Grundkompetenzen bis zum allerletzten Schultag ohne Einschränkungen üben.**
 - **Mathematik**
 - **Sprache: Leseverständnis**

(Nach den Sommerferien wird wieder gefordert)

Wunsch 2

- **Aktive Begleitung der Schülerinnen/Schüler im Berufswahlprozess durch die Lehrperson an**
 - **Berufsinformationstagen BIT**
 - **den Tagen der offenen Tür (Regionalspital)**
 - **BAM (Berner Ausbildungsmesse)**

Fact 1

- **Die allermeisten neuen Schülerinnen und Schüler sind anständig und gewohnt, sich an Verhaltensregeln zu halten.**

Danke für die Vorarbeit an der Sek I.

Fact 2

- **Die Zusammenarbeit mit sehr vielen Schulen der Sek.Stufe I im Emmental funktioniert aus unserer Sicht gut.**

Fact 3

- **Für Fragen und Hilfestellungen dürfen Sie sich jederzeit an uns wenden.**

www.bfemmental.ch

**Herzlichen Dank für
die gute
Zusammenarbeit !**

